

LEGENDA

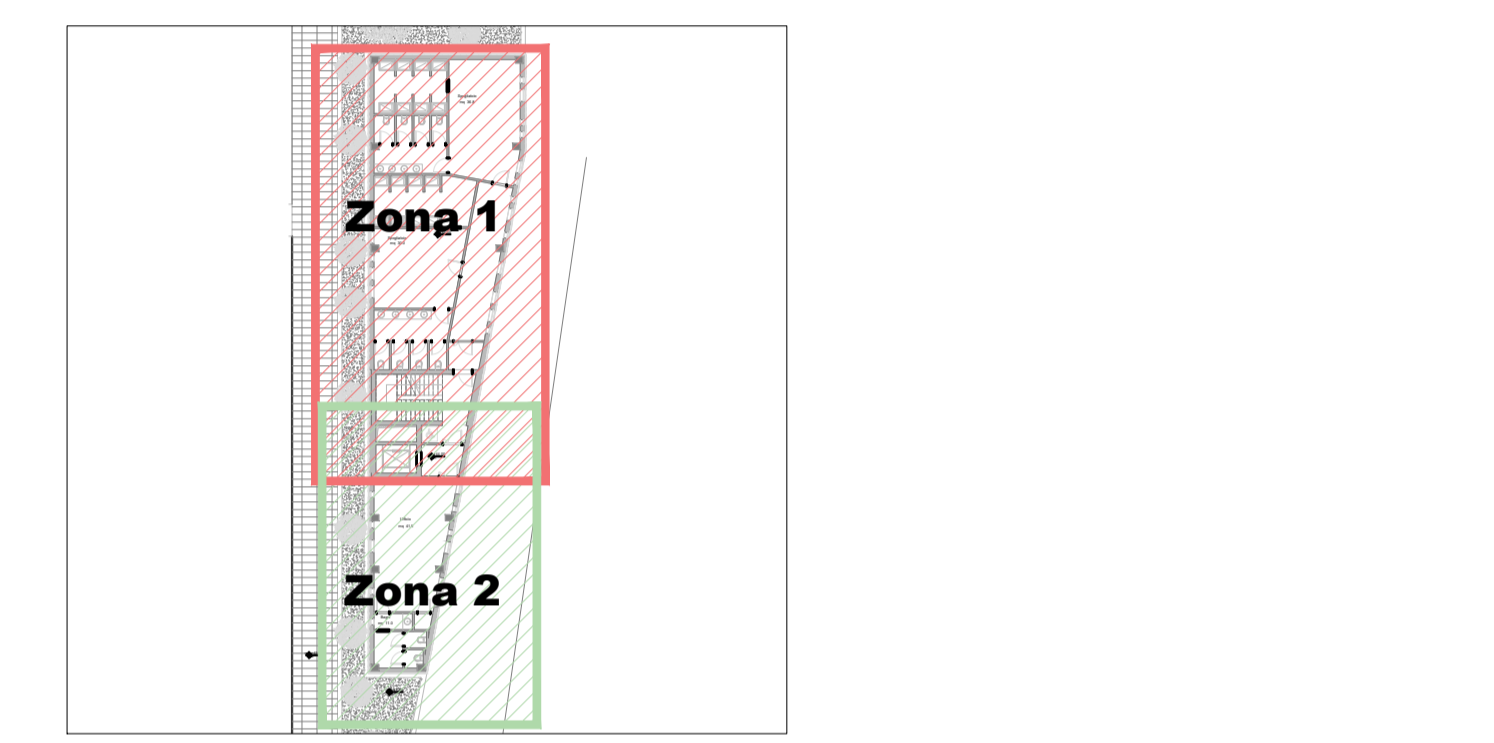
Elemento	Descrizione
OP	UNITA' POLIVALENTE - Capacità frigorifera 255 kW
FC01	VENTILCONVETTORE DA CONTROSOFFITTO CON DIFFUSORE A 4 VIE - Potenza frigorifera: 2.890 W (Media velocità)(2/12°C) - Potenza termica: 3.110 W (Media velocità)(45/40°C) - Portata aria: 318 mc/h (Media velocità) - Assorbimento elettrico: 30 W (Media velocità) - Alimentazione elettrica: 230V/50Hz
FC02	VENTILCONVETTORE DA CONTROSOFFITTO CON DIFFUSORE A 4 VIE - Potenza frigorifera: 4.711 W (Media velocità)(2/12°C) - Potenza termica: 6.512 W (Media velocità)(45/40°C) - Portata aria: 570 mc/h (Media velocità) - Assorbimento elettrico: 63 W (Media velocità) - Alimentazione elettrica: 230V/50Hz
T	Comando ventilconvettore
V	Valvola a sfera
VN	Valvola di non ritorno
C	Collettore

TABELLA ELEMENTI

Elemento	Caratteristiche
---	Tubazione di scarico condensa in PEAD Ø25 (pendenza min. 1%)
---	Tubazione di mandata e ritorno acqua calda e fredda ai ventilconvettori Impianto a 4 tubi con Ø su planimetria

NOTE

- La posizione dei componenti dell'impianto HVAC, saranno definite più accuratamente nelle successive fasi di progetto compatibilmente con la disposizione delle altre apparecchiature.
- In corrispondenza di tutti i punti in cui le condutture attraversano pareti o soletti compartimentati, ai fuoco, saranno installati setti tagliofuoco di tipo certificato attì a ripristinare la resistenza prescritta per il compartimento.



COMMITTENTE:


COMUNE DI GENOVA
 IL RESPONSABILE UNICO DEL PROCEDIMENTO
 ALBERTO BITOSI
 IL DIRETTORE ESECUTORE DEL CONTRATTO
 ANTONIO ROSSA

PROGETTAZIONE DEFINITIVA DEL SISTEMA DEGLI ASSI DI FORZA PER IL TRASPORTO PUBBLICO LOCALE (RETE FIOVIARIA E STRUTTURE CONNESSE)

PROGETTAZIONE **MANDATARIA**  **ITALFERR**
 GRUPPO FERROVIE DELLO STATO ITALIANE

MANDANTE **MANDANTE** **MANDANTE**

 **TECNITAL**  **ETI**  **333**
 ARCHITETTI ASSOCIATI

Italferr S.p.A.

GAVETTE - IMPIANTI MECCANICI

Layout idronico fancoils fabbricato servizi - Piano Secondo

IL PROGETTISTA RESPONSABILE DELL'INTEGRAZIONE
 Dott. Ing. Luca Bernardini 

SCALA: 1:100

COMMESSA	LOTTO	FASE	ENTE	TIPO DOC.	OPERA/DISCIPLINA	PROGR.	REV.
E21D	06	D	17	PA	IT0203	006	B

Revis.	Descrizione	Redatto	Data	Verificato	Data	Approvato	Data	Autorizzato Data
A	Emissione Esecutiva	D. Marantoni	Set. 2021	M. Damiani	Set. 2021	A. Peresso	Set. 2021	A. Falaschi Settembre 2021
B	Emissione a seguito commenti della stazione appaltante	D. Marantoni	Set. 2021	M. Damiani	Set. 2021	A. Peresso	Set. 2021	

Nome file: E21D06D17PAIT0203006B n.Elabor.: _____

PLANIMETRIA PIANO SECONDO - Zona 1

PLANIMETRIA PIANO SECONDO - Zona 2